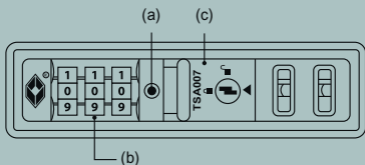


Cerradura de combinación TSA



TSA ES-056

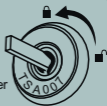
INSTRUCCIONES

La combinación original es 0-0-0. Para poner la suya, siga estas instrucciones:

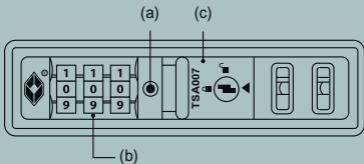
1. Mueva las ruedas del dial (b) a la posición original 0-0-0.
2. Presione el botón de reset (a) hacia abajo con alguna herramienta hasta oír un "click".
3. Seleccione su propia combinación girando las ruedas del dial (b) como desee.
4. Presione el botón (c) en la dirección de la flecha y el botón de reset (a) volverá a su posición al oír un "click". Ahora estaría ajustada su combinación. Recuerde memorizarla. Repita estos pasos cuando quiera reajustar su combinación.

PRECAUCIÓN:

Si el cilindro está abierto, tome nota de volver a cerrarlo girando en la dirección de la flecha hasta la posición del punto bloqueado (para ello puede usar cualquier herramienta que encaje en el cilindro).



TSA Combination Lock



TSA ES-056 INSTRUCTIONS

The original number is 0-0-0. To set your personal combination, follow these steps:

1. Put the dials (b) at its original numbers 0-0-0.
2. Press down the reset button (a) with a tool until hear the "click" sound.
3. Set your combination by turning the dials (b), for example 8-8-8.
4. Push the button (c) towards to the direction of arrow and the reset button (a) will be back when you hear the "click" sound.

Now you have finished to set your personal combination. Please remember your personal combination by heart. Please repeat the above steps to reset the numbers.

WARNING:

If the cylinder is opened, please pay attention to lock it again by turning it to the locked dot position by the direction of the arrow (any tool which can be inserted in the cylinder is OK).

